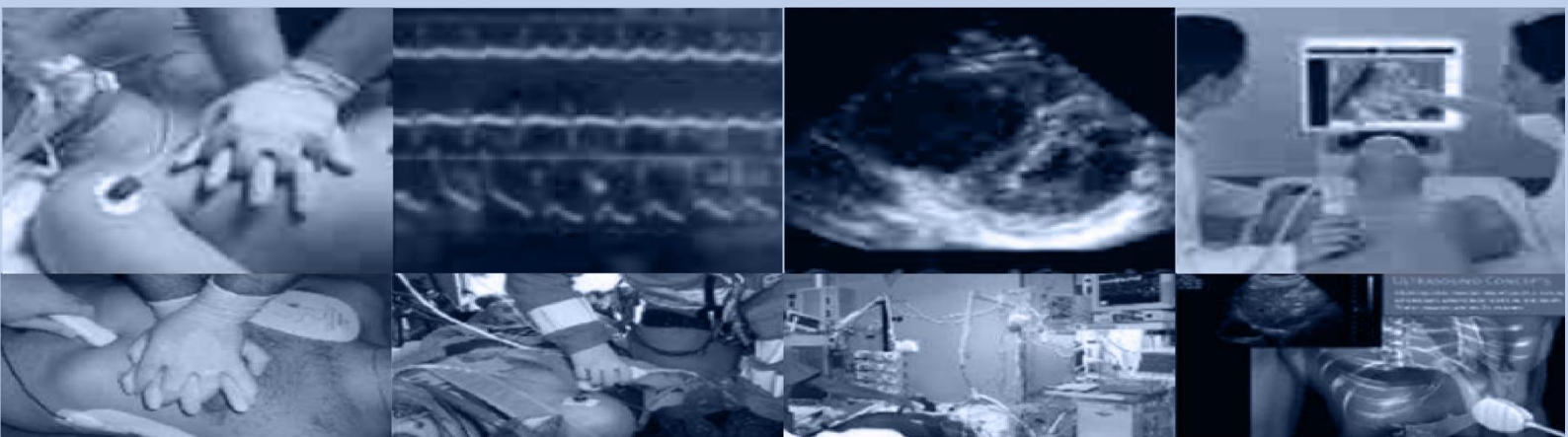


# **ECOGRAFÍA CLÍNICA EN EL PUNTO DE ATENCIÓN**

## **VALORACIÓN CLINICO ECOGRÁFICA ABCDE**

Master internacional para Médicos diseñado y organizado por  
**WINFOCUS IBERIA. [www.winfocusiberia.com](http://www.winfocusiberia.com)**



**Universidad de Lleida.**  
**Campus de Cap Pont**  
**24 - 25 octubre 2024**

# ECOGRAFÍA CLÍNICA EN EL PUNTO DE ATENCIÓN

## VALORACIÓN CLINICO ECOGRÁFICA ABCDE

### Nivel básico 1 Provider (WINFOCUS IBERIA - USLS BL 1P)

**Curso de ecografía clínica protocolizada a utilizar en pacientes con patología aguda, en cualquier ámbito asistencial y con el objetivo de mejorar la precisión diagnóstica, guiar procedimientos y valorar respuesta al tratamiento.**

La formación de Winfocus ha sido diseñada para difundir la aplicación práctica de la ecografía en la valoración global de pacientes con diferentes patologías y forma parte del programa de educación y difusión de la ecografía "point of care" que WINFOCUS promueve en todo el mundo. El curso USLS está diseñado específicamente para profesionales que tratan a pacientes en situaciones agudas, urgentes y críticas siguiendo la sistemática de valoración A-B-C-D-E con ayuda ecográfica, tanto en valoración primaria como secundaria y adaptado a diferentes ámbitos asistenciales. Actualmente es una necesidad para todos los médicos que tratan con enfermos de estas características.

El curso se ha realizado en más de 60 países en todo el mundo y su contenido es conforme a las recomendaciones internacionales basadas en la evidencia.

**DIRIGIDO:** Médicos que atiendan pacientes con patología aguda de cualquier gravedad y ámbito asistencial, que dispongan de equipos de ecografía.

**OBJETIVOS:** La formación aportara las competencias básicas al alumno para conocer:

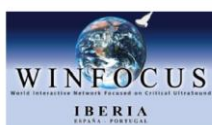
- El funcionamiento de un ecógrafo para la realización de una exploración ecográfica básica.
- Las imágenes fundamentales en ecografía.
- Ecografía de la vía aérea. Ecografía pulmonar básica. Presencia de líquido y/o aire en el espacio pleural.
- Objetivar la presencia de líquido / sangre en el abdomen y/o en el pericardio.
- Identificación de cavidades cardíacas y despistaje de patología aguda.
- Diagnóstico rápido de la Trombosis venosa profunda y del aneurisma de aorta abdominal
- Ecografía en la hipertensión endocraneal y ocular
- Técnicas de punción eco-guiadas.

#### **METODOLOGIA DOCENTE:**

El curso de dos jornadas de duración está dividido en tres partes: presentaciones orales, discusión interactiva de casos clínicos reales y talleres prácticos de examen ecográfico.

Al acabar el curso, se procederá a un examen para obtener el certificado de WINFOCUS, requisito previo para la certificación de competencias Internacional WINFOCUS USLS

Los profesores son expertos en el uso y entrenamiento en ecografía en el punto de atención, y proporciona a los participantes una notable cantidad de enseñanza práctica, simulación y casos interactivos.



## CURSO ECOGRAFIA CLÍNICA. VALORACIÓN ABCDE

### DIRECTORES DEL CURSO:

- **Ramon Nogué.** Profesor asociado - Director de formación postgraduada en Ecografía clínica. Facultad de Medicina. Universidad de Lleida. Presidente de WINFOCUS IBERICA. Fundador del Grup de Ecografía ecoSEMES. Sociedad Española de Medicina de Emergencias. (S.E.M.E.S.)
- **Gilmar Pugnet.** Médico adjunto Servicio de Urgencias. Hospital Juan XXIII. Tarragona. Master Ecografía clínica. Udl – Winfocus Iberia.
- **José Alonso Viladot.** Professor associat. Facultat de Medicina. Universitat de Barcelona. Servei Urgències Hospital Clínic.

**HORAS TOTALES DEL CURSO: 18 h.** H. Teóricas + Prácticas.

Número máximo de plazas: 20 alumnos.

**RELACIÓN PROFESOR - ECOGRÁFÓ / ALUMNO: 1 / 4**

### INFORMACIÓN Y INSCRIPCIÓN:

Precio: 580 eu. Incluye:

- Material docente enviado previamente al curso.
- Curso teórico y práctico presencial.
- Comidas.
- Certificaciones posteriores.

### Secretaria Winfocus Iberia:

Rosa Guardado  
+34 659 448 044  
info@winfocusiberia.com

Noret Bertran  
+34 697 258 199  
info@winfocusiberia.com

